



Ministerie van Economische Zaken

# Presentatie Strategie Regelhulp

Marktdialoog Brandveiligheid  
29 januari 2015

Rogier van Dokkum  
Ministerie van Economische Zaken

2/4/2014



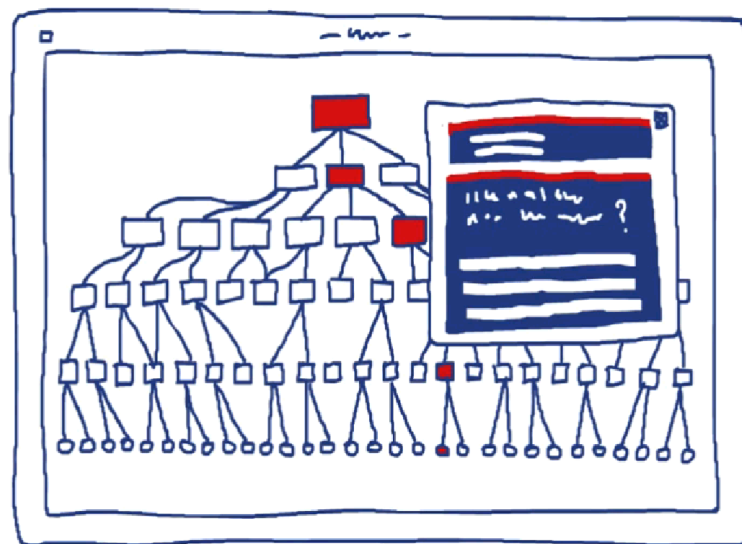
# AGENDA

1. Wat is een Regelhulp?
2. Strategie Regelhulp
3. Regelhulpen en het Ondernemingdossier



# 1. Wat is een Regelhulp?

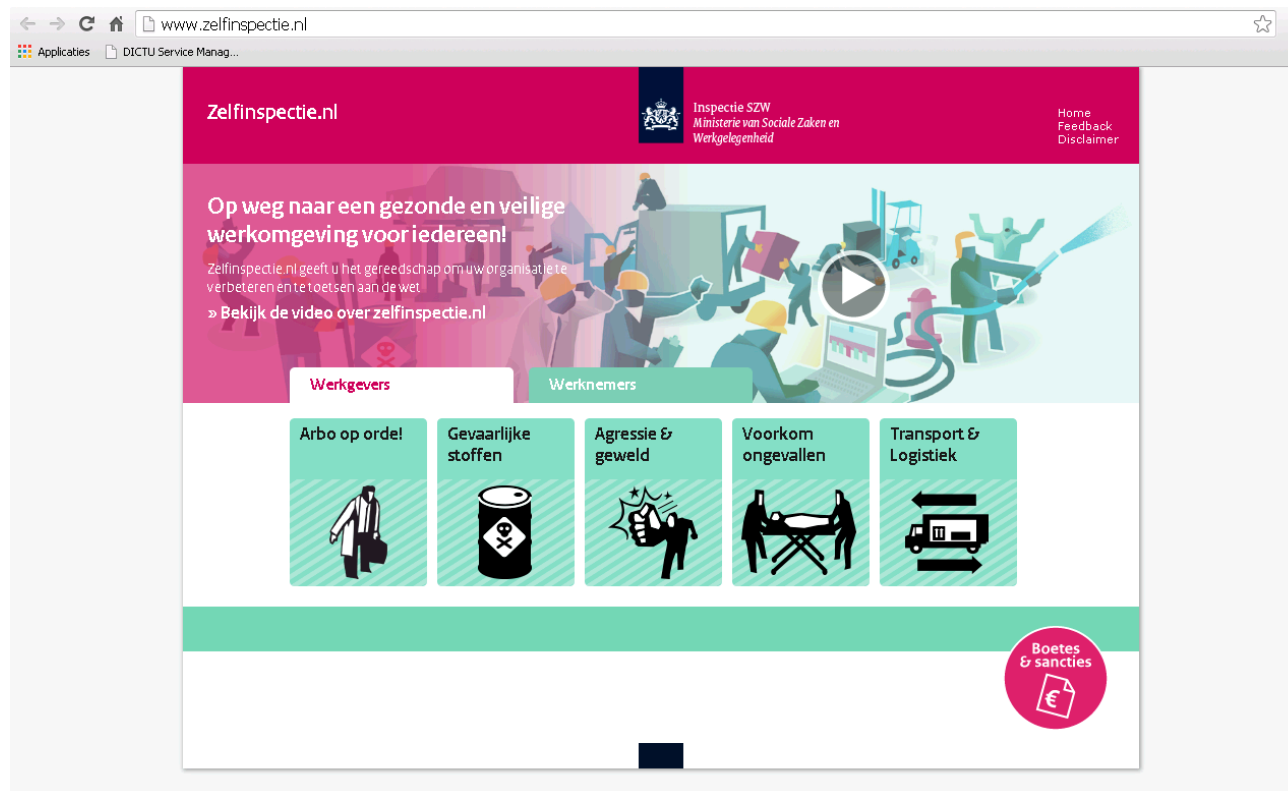
“Een Regelhulp voor Bedrijven is een slimme, geautomatiseerde uitleg van welke wet- en regelgeving en eisen voor een specifieke onderneming van toepassing zijn en die aangeeft welke activiteiten de ondernemer moet uitvoeren om daaraan te voldoen.”





# Voorbeeld regelhulp

- [www.zelfinspectie.nl](http://www.zelfinspectie.nl)





## Voordelen Regelhulp

### **Voor overheid (o.a. uitvoeringsinstanties en inspecties)**

- Voorlichting en instructie gecombineerd -> Betere naleving
- Efficiëntere controle door inspecteurs
- Betere dienstverlening

### **Voor ondernemers**

- Vereisten en acties toegesneden op de onderneming
- Minder zoeken (regeldruk)
- Makkelijke, aantoonbare naleving (bij koppeling Ondernemingsdossier)
- Dossier op orde: transparante bedrijfsvoering



## 2. Strategie regelhulpen

- Doel van de strategie is:

‘in samenwerking met betrokken publieke en private partijen tot een groter aanbod aan **generieke** regelhulpen te komen.’





## Strategie regelhulp, drie actielijnen:

1. We bevorderen dat wet- en regelgeving geschikt wordt gemaakt als basis voor regelhulpen
2. Er komt een handreiking voor ministeries met basisprincipes voor regelhulpen en best practices.
3. De overheid, het bedrijfsleven en andere betrokken instanties gaan in pilots twee regelhulpen ontwikkelen, voor *brandveiligheid* en *personeel*.





### 3. Regelhulp in het Ondernemingsdossier

**Voorschriften (11)**

**Actiepunten maken en afhandelen (51)**

#### Automatische Brandblusinstallatie

Inspectiecertificaat in uw Ondernemingsdossier opnemen

**Voorschrift:**  
Een bij of krachtens de wet voorgeschreven bestaande automatische brandblusinstallatie is voorzien van een geldig inspectiecertificaat dat is afgegeven op grond van het CCV-inspectieschema Vastopgestelde Brandbeheersings- en Brandblussystemen.

**Bron:**  
Bouwbesluit 2012, Artikel 6.32 lid 1. [bekijken](#)

**Toelichting:**  
Voeg het document dat aantoont dat installatie werkt, wordt onderhouden en gecontroleerd toe aan uw ondernemingsdossier

**Regelhulp:**  
Regelhulp voor Brandveiligheid

**Terugkeer patroon:**  
Eenmalig  
☐ [Lees minder](#)

**extra opties ▼**

geen verplichte einddatum

uitvoeren: eenmalig

Niet van toepassing

Start

Vereiste

Bron: wet Bouwbesluit 2012

Te nemen maatregel





## Vragen en reactie

Uw vragen en input zijn zeer welkom!

Rogier van Dokkum

[R.vandokkum@mineleni.nl](mailto:R.vandokkum@mineleni.nl)

T: 070 379 6429

